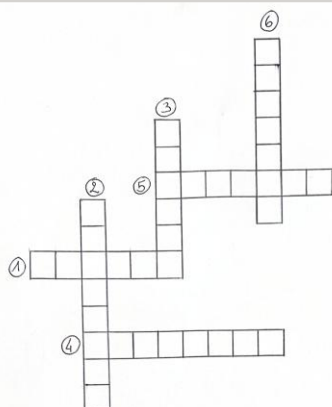


# La p'tite Gazette

## JEUX

Mots croisés, à vous de le résoudre !



- ① Chien fidèle à Obélix
- ② Village où se situe l'accueil de loisirs
- ③ Plateforme de jeu connue pour les enfants
- ④ Ce que les animateurs préparent pour les enfants
- ⑤ Grand mammifère marin
- ⑥ ..... et la chocolaterie



## KPOP DEMON HUNTERS

**Quelle est votre héroïne préférée entre Rumi / Mira / Zoé ?**

Vanessa adore Rumi, « Je voudrais les même cheveux ».  
Manon adore Mira, « j'adore son look ! » Et Vous ?

**Que pensez-vous de Jinu ?**

Manon : « Il est trop beau et chante trop bien »

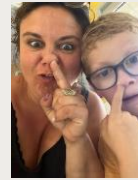
Vanessa : « Son chat démon est trop mignon il me rappelle celui dans Alice au pays des merveilles »

## BLAGUES

**Toto rentre de l'école en courant et se réfugie dans la salle de bain. Sa mère lui demande :**

- Pourquoi tu vas au bain, Toto ?
- Parce que la maîtresse m'a passé un savon !

## LE BÊTISIER



Que voulez-vous voir sur « la p'tite Gazette » :